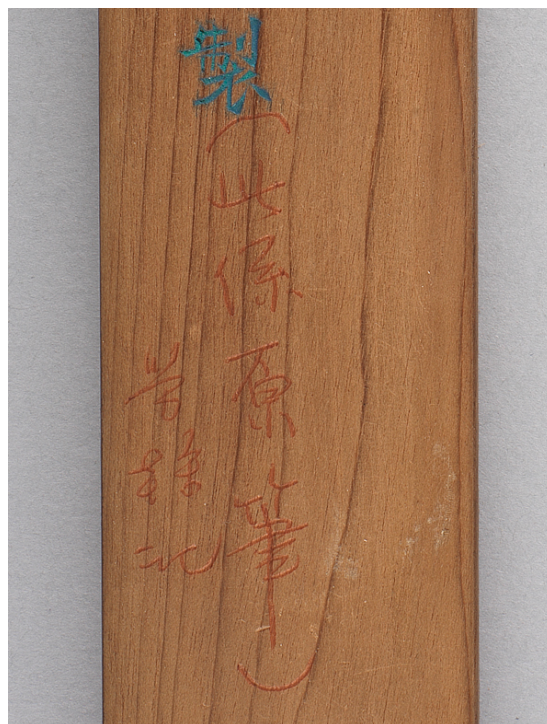


以筆為簪——居延出土的漢代毛筆（上）

一九三〇年中國和瑞典學者合組的中瑞西北科學考察團（The Sino-Swedish Expedition），在漢代居延邊防線上的烽燧遺址，發現了一萬餘枚的簡牘，這就是通稱的「居延漢簡」。這批簡牘文書的內容非常豐富，從軍事、法律、教育、經濟、信仰、曆法到日常生活都有紀錄，是研究漢代歷史的重要材料。與居延漢簡共出的文物中有一支毛筆，因為是和居延漢簡一起出土，所以俗稱「漢居延筆」。現今都保存在中央研究院歷史語言研究所。



圖一：漢居延筆（木盒後製）



圖二：勞幹先生的紅筆註記

在這支毛筆出土以前，大家都認為最早留存下來的毛筆是藏在日本奈良正倉院的唐代毛筆，所以居延筆出土後馬上引起當時西北科學考查團常務理事馬衡（1881-1955）的注意（馬衡其後任故宮博物院院長），即刻發表照片和研究所得，並定其名為「漢居延筆」。居延地區因氣候乾燥，不適合竹子生長，大都使用木頭製造簡牘，連这支毛筆也不例外，筆桿即為木頭。製作過程是先將做筆桿的木頭切成四木條，之後納入筆毛，外圍以細繩纏束，再塗漆，以固定筆毛；首端則削一尖錐狀的帽蓋，將四木條套入（圖一）。現在这支毛筆還保存的頗為完整，筆毛有些許耗損，筆桿中間的斷面呈十字形鏤空，長度約 23 公分，相當於漢代的一尺。（未完，待續）（DRM）

居延漢簡——漢帝國的防衛線

http://museum.sinica.edu.tw/exhibition_detail.php?id=38