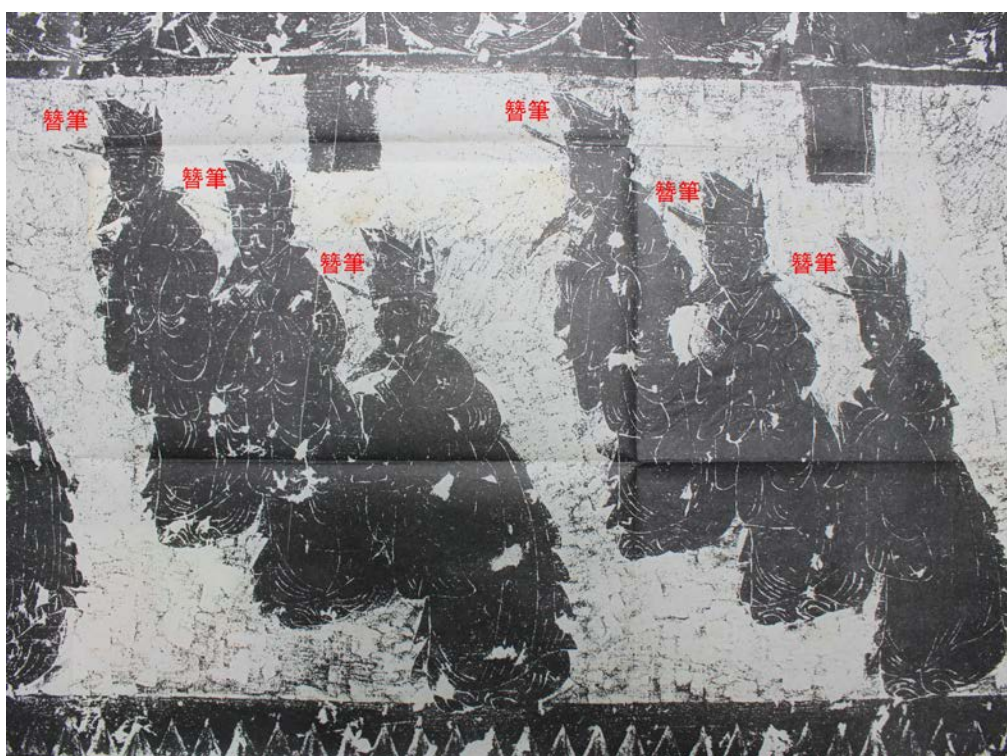


以筆為簪——居延出土的漢代毛筆（下）

當年馬衡研究這支毛筆時曾注意到居延筆「其首則以銳頂之木冒之」，但沒有說明「銳頂之木冒」的作用。現在我們從文獻和圖像資料可以知道，筆桿首端呈尖錐狀，可便於把筆插在髮髻上，有如髮簪，便於簪戴，也就是「簪筆」。因為漢代人寫字，一般是一手拿簡牘，另一手拿筆，或坐或站，以懸腕懸肘的姿勢書寫。停筆時，可將筆插在髮髻上，或夾於耳際（稱為「珥筆」）。在漢代畫像石和壁畫都有這種把筆插在髮髻上的圖像，如山東沂南北寨山漢畫像石墓中，即刻畫一排排迎謁的官員，頭上都簪筆，手上拿簡牘，站立行禮（圖一）。

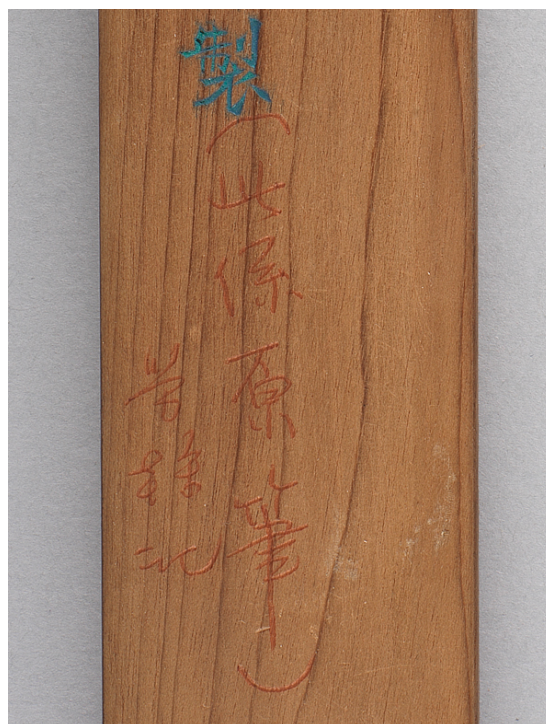


圖一：一排排官員頭上簪筆，手上拿牘，站立行禮

毛筆是一九三一年元月出土，一九三二年三月就製成模型，裝在木匣出售。據早期參與漢簡整理工作的傅振倫回憶：「考查團理事會還把『居延筆』由北平琉璃廠復興齋小器作鋪（經理王姓，河北冀縣西南傅家莊人）製作樟木筆桿的模型，盛以楠木匣，並由劉復仿唐人寫經體寫成古色古香的黃紙卷子，同時售出。」（圖二）這可說是當時最早的文創商品。



圖二：漢居延筆（木盒後製）



圖三：勞榦先生的紅筆註記

現在展區中的木盒裝的是原出土的漢居延筆，勞榦（1907-2003）先生特別以紅筆註記「此係原筆」（圖三）。(DRM)

居延漢簡漢帝國的防衛線——毛筆

[http://museum.sinica.edu.tw/exhibition\\_item.php?id=38&item=366#detail-wrapper](http://museum.sinica.edu.tw/exhibition_item.php?id=38&item=366#detail-wrapper)