

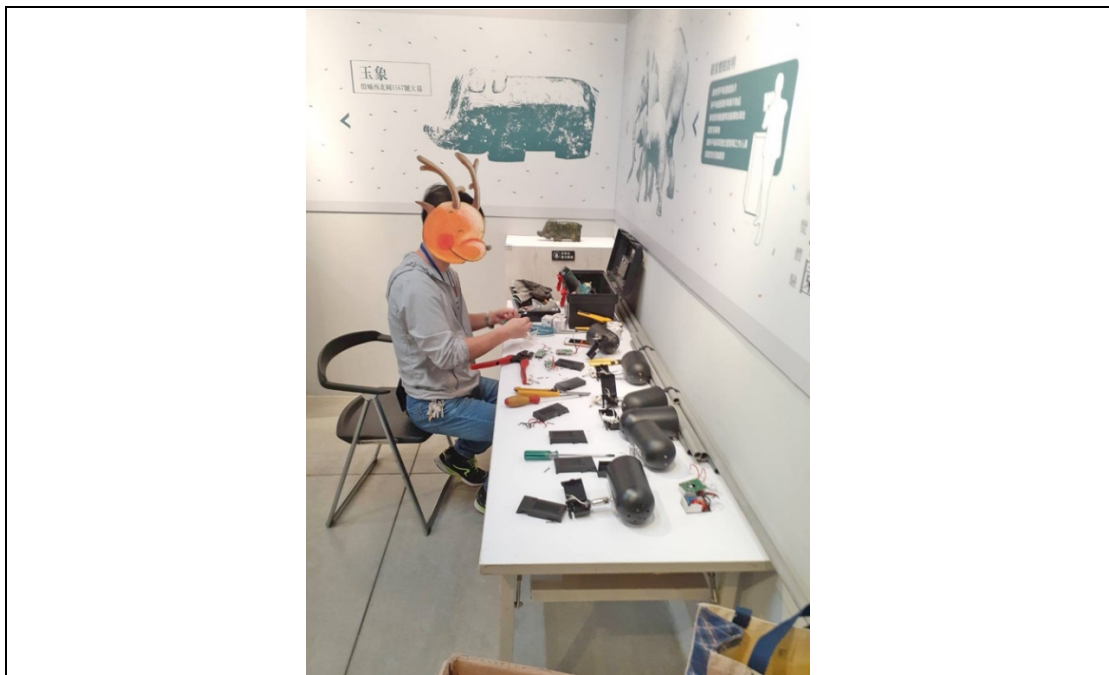
### 箱子 3：營繕



看到螺絲起子、燈泡、電線、手套、鉗子這麼多的工具，有猜到這是誰的工作箱嗎~~

誰的工具箱？

咚咚咚，解答！這是營繕同事的工作箱。



負責營繕館員正在維修壞掉的燈具

## 什麼時候進行營繕工作？



那一定會有人好奇，博物館都是在哪個時間點進行維修、保養展場工作？

事實上，博物館休館時就是最好的時機。

每間博物館都會有固定休館的時間，目的就是要趁完全沒有觀眾參觀的時間，進行一些開館時不能做的工作，有時遇到一些比較重大的工作項目，甚至還得要休館幾個月！

## 博物館內的營繕工作

是否有人會疑惑為什麼要在開箱文中要特地介紹營繕工作，不就只是修理壞掉的東西嗎？但其實在博物館中的營繕工作是非常重要的。

想想看，要是展櫃裏頭的燈不亮，要怎麼看清楚展品呢？要是空調有問題，不但會影響文物的保存，也會讓參觀展覽的觀眾不舒服。另外，營繕工作並不僅限於修繕壞掉的設備，還有其他工作要做唷，到底還有什麼？就繼續看下去吧。

在博物館的展場走一圈，可以明顯看到放置文物的展櫃、照亮展件的燈具、放在展櫃內溫溼度紀錄器等等，比較不被發現的設備有展場監控、保全、消防、避震及昆蟲偵測屋等等。

上述這些都關乎來訪觀眾們看展時的便利安全、文物的保存維護，甚至是一個博物館的營運。

例如燈具設備的維修、保養，除了更換現有耗損設備，還要隨著產業界的新發展而更新設備；因為展場的燈具不僅考慮是否影響觀眾觀察文物的重點與細節，還包括燈具是否會傷害文物、影響文物保存，以及燈具發熱程度對空調耗電量的影響等等。

另外整個博物館的運作是 24 小時不間斷，在觀眾離開博物館後，博物館內的展場監控、保全、消防、避震等設備依舊繼續運作，隱藏在展櫃角落的昆蟲偵測屋也是默默的等待著不小心闖入的昆蟲。

所以博物館內的營繕工作不僅是「進行式」也是「未來式」，還兼具「治療」與「預防」目的，且一刻都不能鬆懈。



館員利用閉館時間維修展櫃照明設施



工作也要遁地？！



歷史文物陳列館所在的建築空間，現在展場空間是經過改造才符合使用目的。所以歷史文物陳列館的營繕工作會有許多需要人工特別處理之處，像是進行管線工程時，同事們還得化身遁地之王「穿山甲」，穿梭在地板下的空間呢！



負責營繕的館員準備化身為穿山甲進入地板下，進行維修工作



負責營繕的館員正在地板下拉管線

看到這裡，是否覺得博物館的營繕工作不簡單呢？  
真的不是修修壞掉的東西而已！