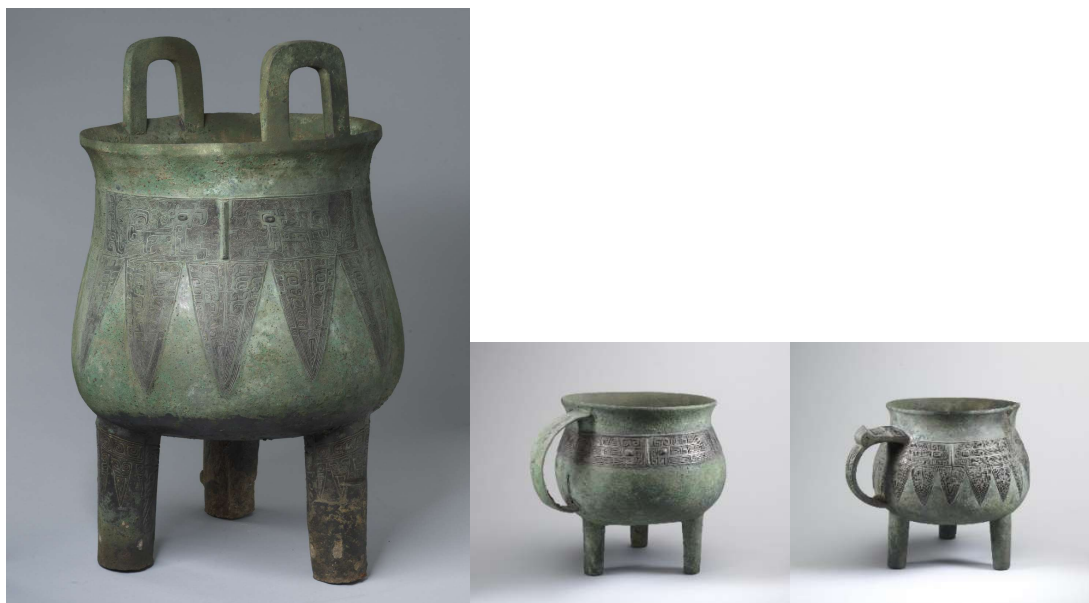


商王的熱水器——溫鼎

「𩰫」：這個銘文之前學者認為猶如「注水於盤而人在其中浴之象也」，現今大都認為是「溫」字的初形。安陽殷墟西北岡 M1435 號祭祀坑出土一件大型鼓腹鼎，在器內底部鑄了「𩰫」銘文，學者稱為「溫鼎」，即用來煮熱水的大鼎。M1435 是 M1400 號商王大墓的祭祀坑，所以這件溫鼎應該是商王的熱水器。該祭祀坑為長方形祭祀坑，南北長 2 公尺，東西寬 0.9 公尺。坑中並無人骨，除了大型鼓腹的溫鼎，還有二件用來舀熱水的單鑒鼎。

商王的這件熱水器，腹部又深又大，高 67.6 公分，重 38.8 公斤，每次可以燒煮的熱水可達 39,600 毫升，不只可以用來飲用、盥洗，還可供洗熱水澡。目前這類型的鼎出土與傳世品僅有三件（一件傳世品為日本川合定治郎舊藏，高 54.6 公分），應該都是用來煮熱水的。這三件都是垂腹，口部外侈，頸部內縮。腹徑最大處位於下方，燒水時受熱面積大，容易加熱，也有蓄溫的效果。安陽武官村北地 M229 祭祀坑出土的鼓腹鼎，高 64 公分，重達 45.5 公斤。M229 的大鼎還有銅圓形蓋，蓋上有半環形鈕，便於拿取。蓋一側有一缺口，另一側有兩缺口，用以嵌在立耳內，蓋得更緊密，更具有潔淨、保溫的效果。依此推測：溫鼎和日本川合定治郎舊藏的鼎，原來應該也是有蓋，或許是木製的蓋。



西北岡 1435 號祭祀坑出土的溫鼎、獸面紋單鑒鼎

與溫鼎共出的還有兩個獸面紋單鑒鼎，這應該是汲取與倒熱水用的小鼎，也可用來加熱。兩件都是頸部內縮，器身作罐形，一側有鑒（即把手），容積分別為 2,860 與 2,420 毫升。商王洗澡，想要洗熱水時：僕人會使用鼓腹的大鼎煮熱水，用單鑒鼎舀取熱水，再倒在盛水器裡備用。（DRM）

商王洗澡要洗熱水——溫鼎

<http://museum.sinica.edu.tw/exhibition/83/item/819/>